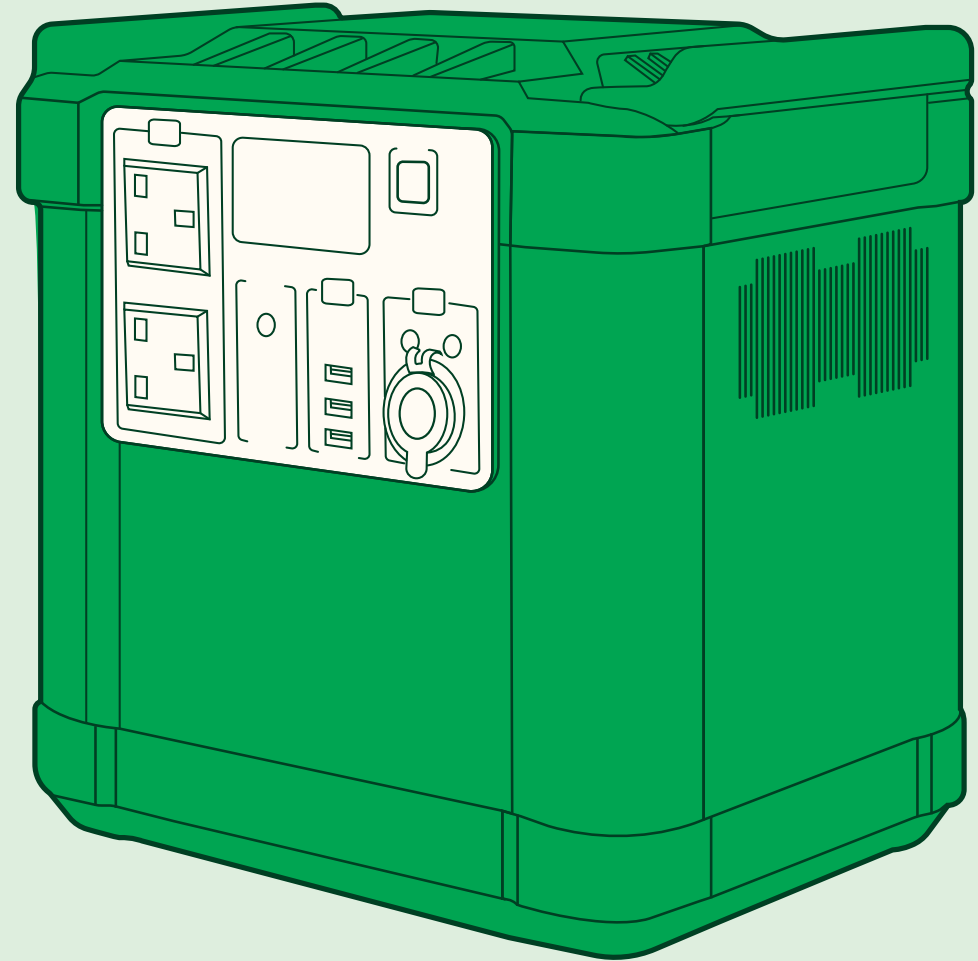


# Canllaw i'r generadur sy'n rhedeg ar fatri

Canllaw i'r generadur sy'n rhedeg ar fatri  
rydym yn ei osod yn eich eiddo.



## Pwy ydym ni?

SP Energy Networks ydym ni, ac rydym yn gweithredu ac yn berchen ar y rhwydwaith dosbarthu trydan yng ngogledd a chanolbarth Cymru, canolbarth a de'r Alban, Glannau Mersi, Swydd Gaer a gogledd Swydd Amwythig. Rydym yn gwneud hyn drwy rwydwaith o linellau uwchben a cheblau o dan y ddaear sy'n eiddo i ni ac yn cael eu cynnal a'u cadw gennym.

Does dim ots i bwy rydych chi'n talu eich bil trydan, ni yw'r bobl y dylech chi gysylltu â nhw os oes gennych chi doriad trydan, os byddwch chi angen uwchraddio eich cysylltiad trydan neu angen un newydd, neu os ydych chi'n canfod problem gyda'n cyfarpar.

Rydym wedi ymrwymo i ddarparu cyflenwad trydan diogel a dibynadwy i chi. Er mwyn gwneud hyn, rydym yn buddsoddi miliynau o bunnoedd bob blwyddyn yn uwchraddio ac yn gwella ein rhwydwaith trydan. Mae hyn yn golygu cyflawni gwaith cynnal a chadw rheolaidd ar ein ceblau trydan, llinellau ac offer.

Gallem fod yn atgyweirio neu'n newid hen bolion neu bolion sydd wedi'u difrodi, ceblau o dan y ddaear, neu'n ymgymryd â gwaith adnewyddu hanfodol. Er mwyn i'n peirianwyr allu gwneud y gwaith hwn yn ddiogel, efallai y bydd angen i ni ddatgysylltu eich cyflenwad trydan am gyfnod byr o bryd i'w gilydd. Rydym yn deall bod toriadau pŵer yn anghyfleus, ac rydym yn cydnabod efallai y bydd angen rhywfaint o gymorth ychwanegol ar rai cwsmeriaid. Felly, rydym yn rhoi generadur sy'n rhedeg ar fatri i chi, er mwyn i chi allu parhau i gael trydan yn eich cartref yn ystod y toriad pŵer byr hwn.

## Generadur sy'n rhedeg ar fatri

Mae ein generaduron batri cludadwy yn rhoi cyflenwad trydan cyfyngedig i chi tra byddwn yn ymgymryd â gwaith cynnal a chadw ar ein ceblau trydan, llinellau neu offer.

Mae'n ateb cyfleus ac ecogyfeillgar sy'n cynnig manteision generadur traddodiadol heb y sŵn, y mygdarth na'r allyriadau, na'r defnydd o danwydd ffosil.

Mae llawer o fanteision i'w cael o ddefnyddio'r generadur sy'n rhedeg ar fatri o'i gymharu â generadur traddodiadol sy'n defnyddio tanwydd ffosil, gan gynnwys:

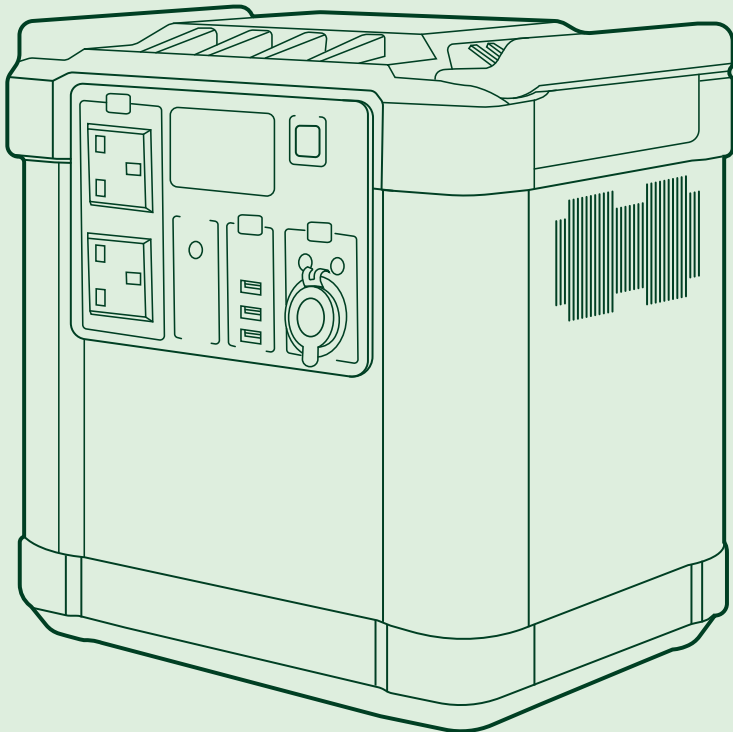
- Mae'n pwyso llai na 20kg, felly gellir ei ddefnyddio'n gyflym ac yn rhwydd yn eich cartref.
- Drwy ddefnyddio pŵer batri, mae'n opsiwn mwy gwyrdd, sy'n well i'r amgylchedd.
- Mae'n dawelach, gyda llai o sŵn cefndir ac yn tarfu llai arnoch chi a'ch cymdogion.
- Mae llai o gyfyngiadau ar ble y gellir ei leoli a gellir ei ddefnyddio yn eich cartref heb yr angen i awyru.
- Mae wedi'i optimeiddio ar gyfer gweithio gartref, gyda dongl mewnlol i alluogi mynediad i'r rhynggrwyd, neu gellir ei blygio i mewn i'ch llwybrydd Wi-Fi eich hun.
- Mae'n defnyddio batris ïon lithiwm sy'n sefydlog ac yn ddibynadwy, ac mae'n cynnwys mesurau diogelwch mewnlol rhag gwefru a dadwefru gormodol.

# Ar gyfer pa offer y gallaf ei ddefnyddio?

Dyma ychydig o wybodaeth ynghylch y math o offer y gallwch chi eu defnyddio ac am ba mor hir y gallwch chi wneud hynny.

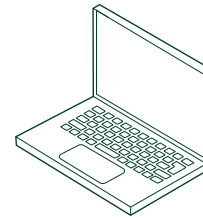
Gwnewch yn siŵr eich bod yn trafod y defnydd pan fyddwn yn danfon y generadur sy'n rhedeg ar fatri i'ch cartref.

Byddwn yn rhoi cerdyn cyfarwyddiadau i chi ar sut i ddefnyddio'r generadur a manylion y sawl y dylech gysylltu â nhw os oes unrhyw broblemau. Mae'n rhaid i chi ddilyn y cyfarwyddiadau i wneud yn siŵr ei fod bob amser yn cael ei ddefnyddio'n ddiogel.



Dylid bod yn ofalus wrth blygio offer i mewn. Rhyw fath o syniad yn unig yw'r amseru a nodir a bydd yn amrywio fesul dyfais.

1



## Gweithio gartref

1 x gliadur, lamp a seinydd – 25 awr

1 x gliadur, monitor 23", lamp a seinydd – 12 awr

1 x PC, 2 x monitor 27", lamp – 6 awr

2



## Offer y cartref

Oergell – 12 i 14 awr

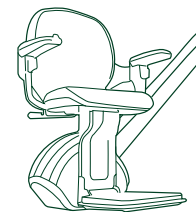
Tegell 1 litr – 8 i 10 awr

Teledu – 8 i 10 awr

Seinydd – 8 i 10 awr

Blanced drydan – 8 i 10 awr

3



## Offer arbenigol

Lifftrisiau – 74 cylchred (37x i fyny, 37x i lawr)



## Mae eich adborth yn bwysig i ni.

Rydym yn gwerthfawrogi eich adborth a byddem yn ddiolchgar pe gallech lenwi ein harolwg byr o fodlonrwydd cwsmeriaid pan fyddwn yn nôl eich generadur.

## Cwestiynau Cyffredin

**C** Beth sy'n digwydd os byddaf yn rhedeg allan o bŵer?

**A** Ffoniwch y rhif ffôn a ddarperir a gallwn drafod yr opsiynau gorau.

**C** Beth os bydd angen i mi ei symud i blygio dyfais arall i mewn?

**A** Byddwn yn cytuno ar leoliad y generadur wrth ei osod. Fodd bynnag, os nad yw'n addas, gellir ei symud. Cofiwch ei fod yn pwyso 20kg, felly byddwch yn ofalus os byddwch yn ceisio ei symud.

**C** Sawl dyfais alla i eu plygio i mewn ar yr un pryd?

**A** Does dim cyfyngiad ar nifer y dyfeisiau, ond os byddwch yn plygio mwy nag un i mewn bydd yn lleihau oes batri'r generadur ac felly'r amser sydd ar gael i bweru eich dyfeisiau.

**C** Sut mae'r Wi-Fi yn gweithio ac a fyddaf i'n cael bil os byddaf yn ei ddefnyddio?

**A** Mae cyfrinair ar ben y teclyn - defnyddiwch hwnnw i gysylltu eich dyfeisiau. Ni chodir tâl arnoch chi am ddefnyddio Wi-Fi.

## Sut byddwn ni'n gweithio gyda chi



1. Bydd tîm SP Energy Networks yn asesu eich anghenion.



2. Byddwn yn nodi'r math o gyfarpar sydd ei angen arnoch ac yn trafod yr opsiynau gorau sydd ar gael.



3. Byddwn yn danfon yr offer i'ch eiddo, yn ei osod ac yn dangos i chi sut i'w ddefnyddio'n ddiogel. Os bydd angen cymorth arnoch gyda'ch offer, cysylltwch â ni.



4. Ar ôl i ni gwblhau'r gwaith, byddwn yn galw heibio i nôl yr offer.



5. Byddwn yn gofyn i chi lenwi arolwg byr i ddweud wrthym am eich profiad.

[spenergynetworks.co.uk](https://spenergynetworks.co.uk)

I gael rhagor o wybodaeth,  
sganiwch y Cod QR neu ewch i:  
[spenergynetworks.co.uk](https://spenergynetworks.co.uk/battery-powered-generators)  
[/battery-powered-generators](https://spenergynetworks.co.uk/battery-powered-generators)

